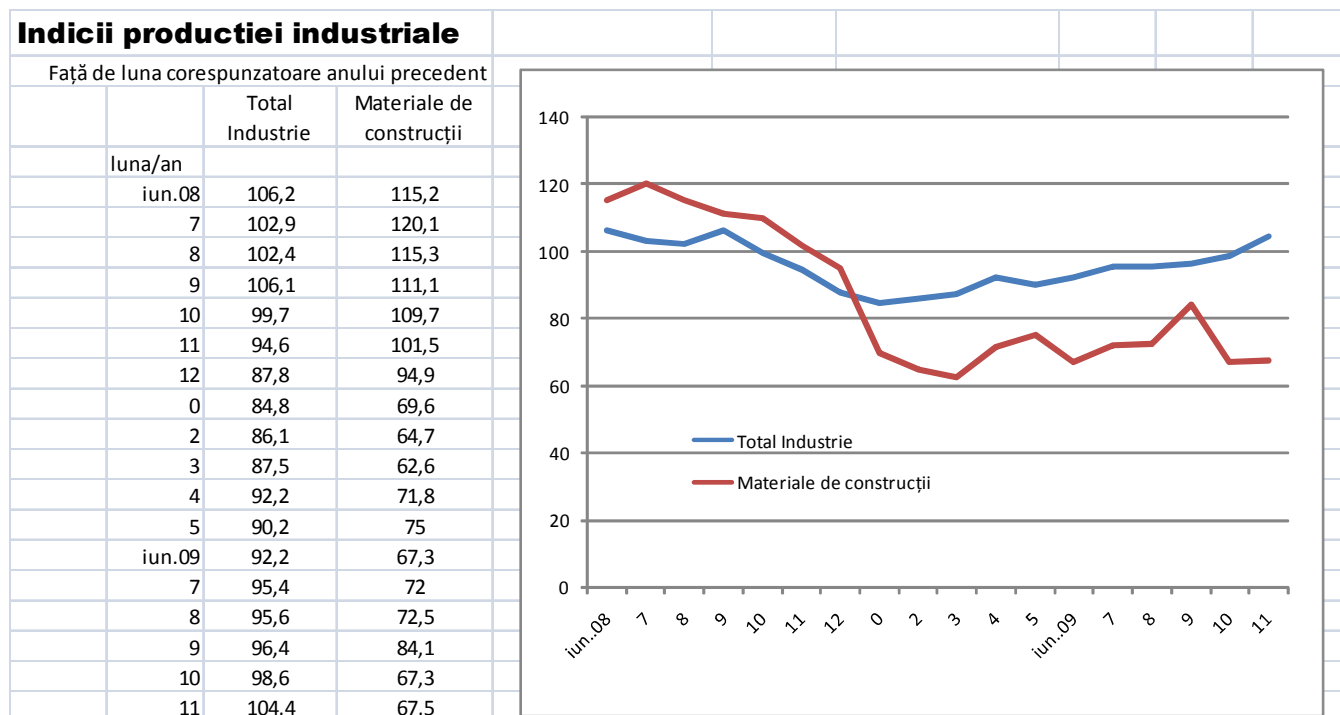


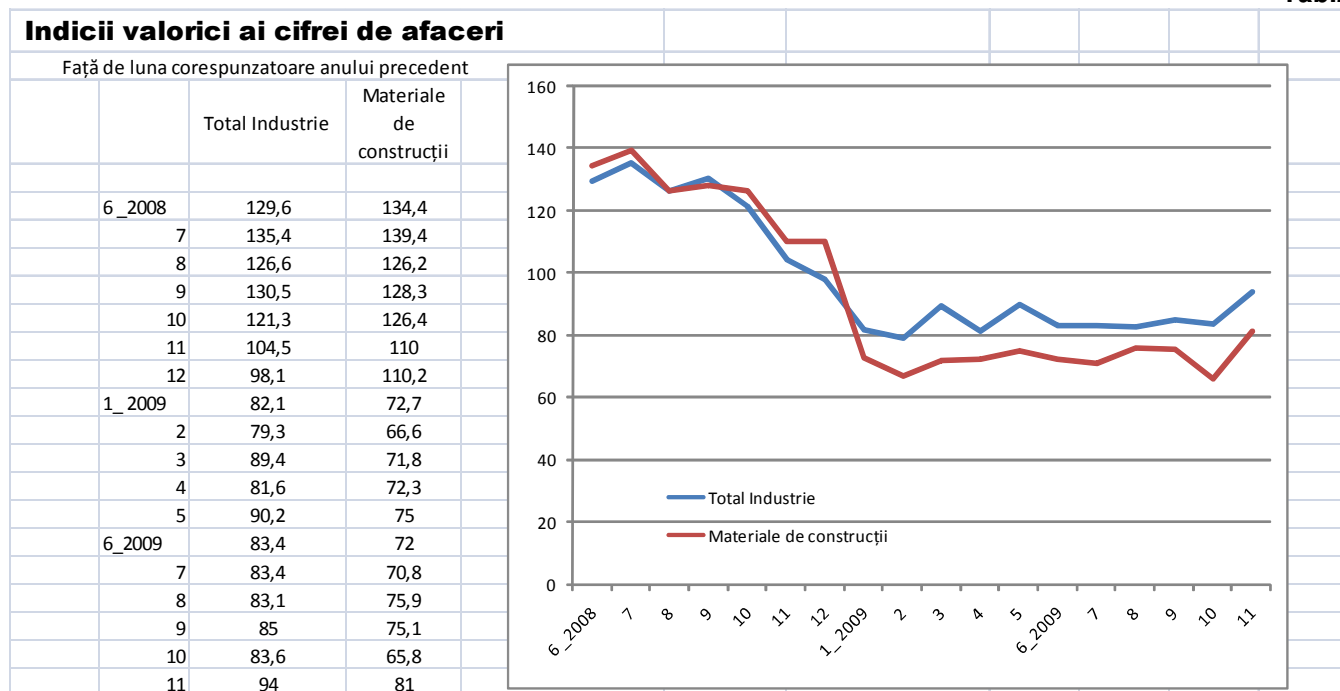
**Piața Materialelor de Construcții 2008-2009**

Evoluția sintetică este dată de următorii indicatori;

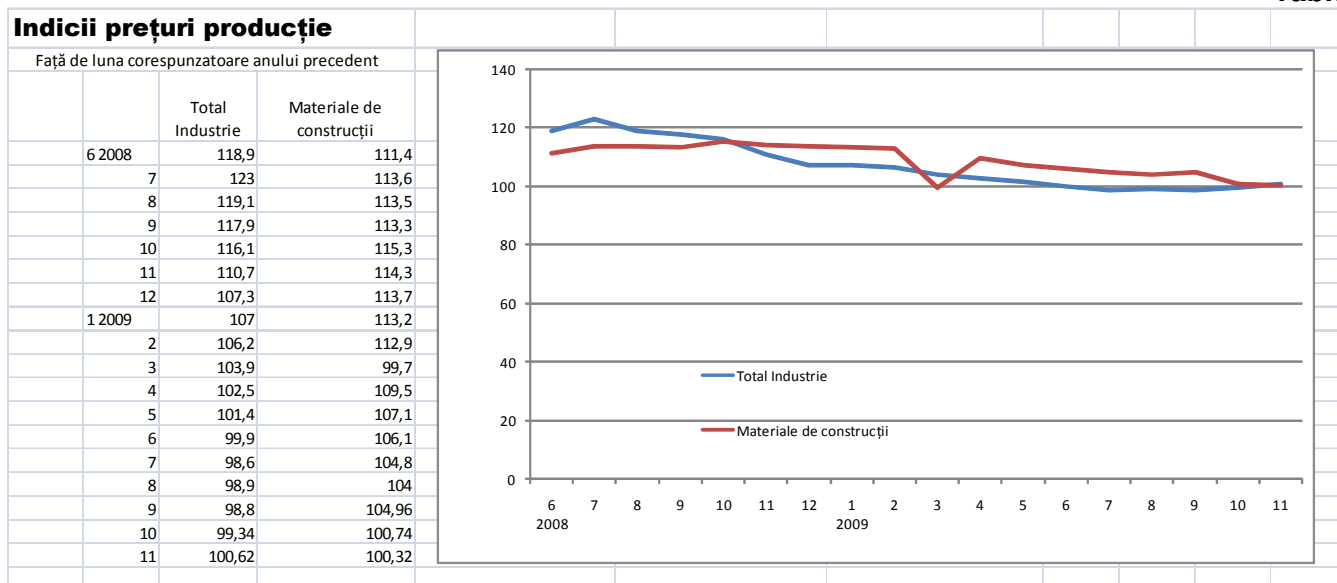
Tab.1



Tab.2



Tab.3



Tab.4

**Evoluția forței de muncă în raport cu indicatorii prezentați**

Nr salariați ( mii pers )		Ec. Nat	Ind	Constr	Mat pt. Constr
2008	6	4827,4	1579,8	422	50,3
2008	7	4833,2	1571,1	423,3	50,6
2008	8	4828,9	1557,6	425	49,6
2008	9	4834,6	1550,4	424,6	49,5
2008	10	4825	1517,4	422	47,9
2008	11	4791,2	1518,2	416,8	46,8
2008	12	4738,6	1488,8	406,4	45,2
2009	1	4736,7	1478	391,8	42,1
2009	2	4692,3	1470	384,5	41,2
2009	3	4654,4	1429,1	381,4	41,1
2009	4	4623,9	1404,9	381,7	40,8
2009	5	4589,7	1384,7	378	40,2
2009	6	4556,7	1369,3	372,3	39,9
2009	7	4519	1354	366	39,2
2009	8	4480,7	1337,4	361,7	37,6
2009	9	4448,9	1322,7	356,9	37,1
2009	10	4408,6	1304,7	351,9	36,4
2009	11	4364,9	1293,4	342,1	35,9
2009	12				
<b>Scadere angajați ( mii pers )</b>		<b>462,50</b>	<b>286,40</b>	<b>79,90</b>	<b>14,40</b>
<b>Scadere numar angajați ( % )</b>		<b>90,42</b>	<b>81,87</b>	<b>81,07</b>	<b>71,37</b>
<b>Reducere Personal ( % )</b>		<b>9,58</b>	<b>18,13</b>	<b>18,93</b>	<b>28,63</b>

**Producții obținute în industria materialelor de construcții în perioada 01.01. – 31.10.2009, comparativ cu aceeași perioadă calendaristică din anul 2008**

Produsul/Familia de produse	U.M.	Realizari		%
		01.01.-30.10 2008	01.01.- 30.10 2009	<u>2009</u> 2008
0.	1.	2.	3.	4.
- obiecte sanitare ceramice	tone	27.161	24.468	90,1
- placi ceramice pentru pereti si pardoseli	m <sup>2</sup>	10.292.640	4.929.728	47,9
- cahle de teracota	mii unitati	9.419	8.014	85,1
- materiale de zidarie (inclusiv din piatra)	mii buc.	126.469	97.129	76,8
- tigle, coame si olane din argila	mii buc.	19.121	10.714	56,0
- clincher pentru ciment	tone	6.427.388	5.197.910	80,0
- ciment	tone	9.343.004	7.118.950	76,2
- var	tone	1.894.730	1.326.888	86,8
- ipsos	tone	153.273	132.728	86,6
- prefabricate din beton armat	m <sup>3</sup>	133.931	118.358	88,4
- prefabricate din beton simplu si mortar	m <sup>3</sup>	324.896	47.966	14,8
- beton celular autoclavizat	m <sup>3</sup>	2.241.439	1.972.886	88,0
- betoane si mortare	m <sup>3</sup>	4.467.257	3.892.051	87,1
- placi din fibrociment	mii m <sup>2</sup>	667	612	91,8
- tigle si dale din ciment	m <sup>2</sup>	5.007.702	3.562.353	71,1
- tigle, dale, piatara pentru pavaj si articole similare din ciment, beton sau piatra artificiala	tone	7.627	37.519	491,9
- placi din roci ornamentale	mii m <sup>2</sup>	170	280	164,7
- vata minerala si produse din vata minerala	tone	25.667	16.307	63,5
- materiale termoizolatoare	m <sup>3</sup>	lipsa date	65.742	l.d.
- produse hidroizolatoare bitumate	mii m <sup>2</sup>	10.470	7.880	75,3

**MEMBRĂ a Consiliului European al Producătorilor de Materiale pt. Construcții**

Din datele prezentate în tabelele de mai sus rezultă influența negativă a contextului economic național asupra unei ramuri industriale ce are în medie o pondere de 2,5-3% în PIB. Se pot remarca eforturile producătorilor de a menține prețurile de producție la niveluri cât mai joase pentru a-și asigura o marjă de rentabilitate, cu renunțarea dureroasă la aproape 30 % din forța de muncă.

Această scădere estimată la nivelul anului 2009 la 30% ridică totuși un semn de întrebare privind piața construcțiilor din Romania , piață ce a avut o scădere estimată la 16- 18 %'n 2009

Ar rezulta că încă se mai practică prețuri mari, deci o lipsă de productivitate și poate o marjă încă ridicată de profit a dezvoltatorilor în raport cu condițiile economice actuale

Pentru 2010 în condițiile actualului buget votat de stat, numai creșterea încreerii investitorilor privați străini și români poate ține în funcțiune această piață a construcțiilor cel puțin la valorile nivelului anului 2009 .

APMCR consideră că deblocarea pieței construcțiilor se poate face printr-o nouă viziune politică asupra modalităților de ieșire din criză, dând mai mare importanță autorităților locale și introducerii fără restricții a noilor metode de construcții și materialelor moderne de construcții

Apmcr îți exprimă disponibilitatea de a sprijini cu expertiza ce o are la dispoziție orice efort constructiv de deblocare și extindere a pieței construcțiilor.

**București 19.01.2010**